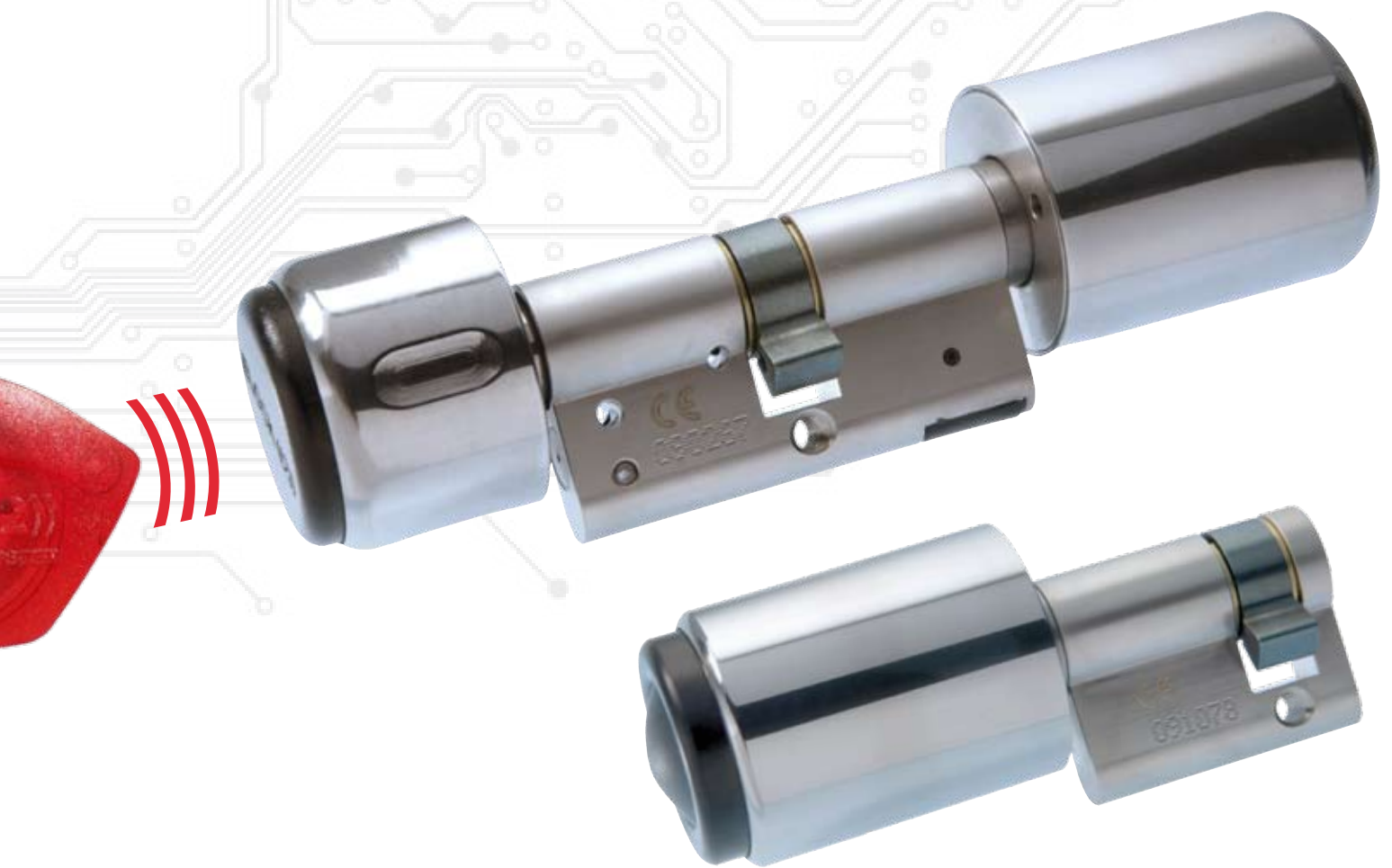


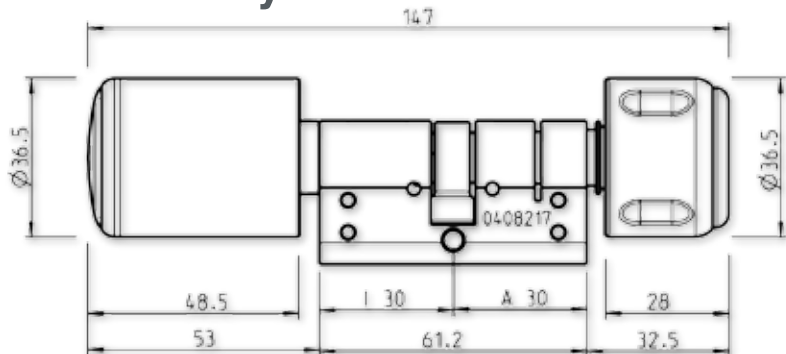
# Intelligente Schließzylinder



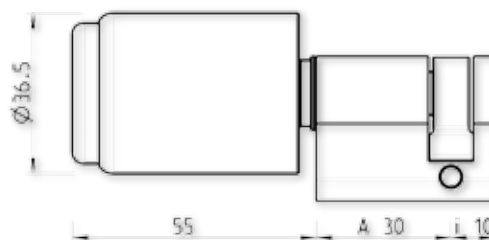
## Die perfekte Zutrittskontrolle

- ))) Keine Verkabelung - Modular erweiterbar
- ))) In vorhandene Schlösser mit wenigen Handgriffen einsetzbar
- ))) Zeitmanagement- und Kalenderfunktionen
- ))) Security-Virtual-Network
- ))) Anti-Panik-Funktion - Einsatz bei Fluchttüren
- ))) Spezialfunktion: Rechts- oder Linksschließung ohne Transponder möglich

# Standardzylinder Komfortzylinder Dualzylinder Freiknaufzylinder



# Einknaufzylinder Halbzylinder



VdS / ISO 9001

## Intelligente Schließzylinder - die perfekte Zutrittskontrolle Flexibel, schnell installiert, keine Verkabelung, jederzeit erweiterbar, höchster Komfort und maximale Sicherheit - das ist ELOCK2.

### Die Funktionsweise

Die Zylinder ermöglichen kabellose einfache Aufrüstung von bestehenden Schließanlagen. Vorhandene Einsteckschlösser und Beschläge bleiben erhalten. Die im Knauf integrierte Elektronik erkennt durch kurzes Antippen den Transponder. Berechtigte Personen können die Tür durch Drehen des Knaufes öffnen. Die Zwangsläufigkeitsfunktion ermöglicht auch die Anbindung an Alarmanlagen

### Der Standardzylinder

Von „außen“ kann der Standardzylinder nur mit einem berechtigten Transponder geöffnet oder geschlossen. Von der „Innenseite“ benötigt man keinen Transponder, um die Türe zu öffnen. Dieser Zylinder gewährleistet ein perfektes Zutritts- und Zeitmanagement.  
Länge der Grundversion: a30mm/i30mm.

### Der Komfortzylinder

Der Komfortzylinder kann von außen, also von der Transponderseite her auch ohne Transponder geschlossen werden. Zum Öffnen der Türe wird wie beim Standardzylinder ein gültiger Transponder benötigt. Länge der Grundversion: a30mm/i30mm.

### Der Freiknaufzylinder

Der Freiknaufzylinder wird nur von einer Seite her mit einem Transponder geöffnet oder geschlossen, während der Innenknauf ohne Funktion ist - ideal für sicherheitstechnische Zwecke. Länge der Grundversion: a30mm / i30mm.

### Der Einknaufzylinder

Der Einknaufzylinder kann nur von einer Seite her mit einem Transponder geöffnet und geschlossen werden - ideal für organisatorische Zwecke. Länge der Grundversion: a30mm / i30mm.

### Der Dualzylinder

Der Dualzylinder kann von beiden Seiten nur mit gültigem Transponder geöffnet oder geschlossen werden. Er eignet sich besonders für Durchgangstüren. Länge der Grundversion: a30mm/i30mm.

### Der Halbzylinder

Der Halbzylinder wird nur von einer Seite her mit Transponder geöffnet und geschlossen - ideal für Schlüsselschalter oder organisatorische Zwecke. Länge der Grundversion: a30mm / i10mm.

### Der Panikzylinder

Der Panikzylinder darf auch in Panikschlösser mit dem MPA-Prüfzeugnis eingebaut werden. Er wird speziell für den Einsatz in Flucht und Rettungswegen nach DIN EN 179 / DIN EN 1125 verwendet.

### Die wichtigsten Features

- Keine Verkabelung
- Sabotagesicher: die auswertende Elektronik befindet sich im Innenknauf
- Optische und akustische Signalisierung
- Zwangsläufigkeit in Verbindung mit Alarmanlagen
- Anbindung an Zeiterfassungssysteme
- Einbindung in die Online-Zutrittskontrolle über das SVN (Security-Virtual-Network)
- Dauer-Auf-Funktion über Transponder oder Zeitzone aktivierbar
- Zeitlich begrenzte Berechtigungen möglich
- Besucherfunktion
- Kein Problem bei Schlüsselverlust
- Notstromversorgung über Außenkontakte

### Die Montage

Der intelligente ELOCK2-Schließzylinder wird wie ein herkömmlicher Schließzylinder einfach in die vorhandene Öffnung des Türschlosses eingeschoben und mit der Sperrschraube fixiert.

### Die Programmierung

Bei der Inbetriebnahme wird das Schloss mit dem USB-Programmieradapter per Kabelverbindung initialisiert. Alle weiteren Einstellungen werden dann entweder online über das vorhandene Netzwerk oder kabellos-offline über einen Transponder vorgenommen.

Bei Schlüsselverlust wird einfach ein Nachfolge-transponder programmiert. Der verlorene Transponder wird deaktiviert. Durch Festlegung der Gültigkeitsdauer in der Software können Sie festlegen wann eine Berechtigung verfällt. Die „Security-Virtual-Network-Technologie“ (SVN) sorgt dafür, dass alle Informationen und Einstellungen ihr Ziel erreichen - online oder offline. Dabei werden alle Berechtigungsdaten auf einem beliebigen Transponderschlüssel abgelegt. Bei jeder Benutzung der Transponder werden die gespeicherten Informationen an die nächste Komponente weiter gegeben und verteilt - so lange, bis alle Informationen ihr Ziel erreicht haben - ganz ohne Kabelverbindung.

In der Homeversion werden die Schlösser und Transponder ohne Computersoftware nur mit einem Master-System-Transponder programmiert.

### Technische Daten:

- 4.500 Transponder pro Schloss
- 13,56 MHz ISO 15693
- Protokoll der letzten 512 Betätigungen
- Integrierte Zeit- und Kalenderfunktion mit 254 Zeitzonen
- Dauer-Auf-Funktion, über Transponder oder Zeitzone ansteuerbar
- Stromversorgung: 1x handelsübliche Lithium 1/2 AA Batterie
- Integrierte Batteriewarnfunktion
- Batteriebensdauer bis zu 5 Jahre
- Einsatz in Feuerschutztüren gemäß EN 1634
- Schutzklasse konform VdS Klasse B, Bohr-, Zieh- u. Schlagschutz integriert
- EMV geprüft
- Schutzart: IP 54, spritzwassergeschützt
- Temperaturen: Aussenknauf: -25°C bis +70°C, Innenknauf: 0°C bis +50°C
- Luftfeuchtigkeit: 0 - 95 % rH, nicht betauend
- Abmessungen: ab 30/30 mm in 5 mm Schritten pro Seite verlängerbar
- Ausführung: Edelstahl, vergoldet, brüniert, gefärbt
- Einsatz in Flucht- und Rettungswegen EN 179 und EN 1125

Technische Änderungen vorbehalten

### Bestellnummern:

Standardzylinder.....	SLS-61
Standardpanikzylinder.....	SLS-71
Komfortzylinder MAR (=Rechts).....	SLS-7202
Komfortzylinder MAL (=Links).....	SLS-7213
Dualzylinder.....	SLS-63
Dualpanikzylinder.....	SLS-73
Halbzylinder.....	SLS-65
Halbpanikzylinder.....	SLS-75
Freiknaufzylinder.....	SLS-64
Freiknaufpanikzylinder.....	SLS-74
Einknaufzylinder.....	SLS-66
Einknaufpanikzylinder.....	SLS-76

### Zusatzbezeichnungen für alle Versionen:

ZK = Zeitmanagement- + Kalenderfunktion  
MS = Homeversion Master-System

SLS-SECURITY LOCKING SYSTEMS  
Neckarstr. 27 D-73728 Esslingen  
Tel. +49(0)711 901213 - 0 Fax ...-99  
info@elock.de www.elock2.de